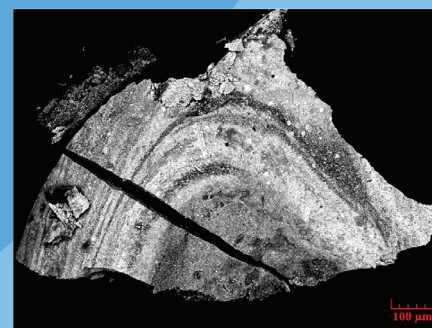
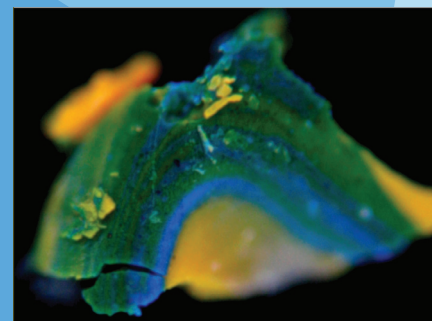


STACHEM Science et Technologie pour l'Archéologie et le patrimoine Culturel Est Méditerranéen

Un projet du Septième Programme
Cadre de l'Union Européenne -
Programme de Capacités Spécifiques
– Infrastructures de recherche

STACHEM vise à contribuer au
développement d'un plan
régional stratégique pour les
infrastructures de recherche
dédiées à aux sciences appli-
quées à l'archéologie et au
patrimoine numérique dans
l'Est Méditerranéen



Contacts

Coordinateur de projet : Prof. Franco Niccolucci, f.niccolucci@cyi.ac.cy

Coordinateur scientifique : Dr. Kirsí Lorentz, k.o.lorentz@cyi.ac.cy

The Cyprus Institute, Guy Ourisson building,
P.O. Box 27456, Nicosia 1645, Cyprus

Tel: +357 22208600, **Fax:** +357 22208625

www.cyi.ac.cy, <http://starc.cyi.ac.cy/stachem>



STACHEM est financé par la Commission Européenne sous la Communauté du Septième Programme Cadre (numéro de projet 228130). Cependant, le contenu de ce prospectus reflète uniquement la vision de l'auteur. La Communauté n'est responsable d'aucune utilisation pouvant être faite des informations qu'il contient.

STACHEM : Concept et objectifs du projet

La région Est Méditerranéenne, incluant la Grèce, l'Asie Mineure, Chypre et le Levant, est probablement l'une des régions les plus riches au monde d'un point de vue du patrimoine archéologique. Elle est aussi, sans aucun doute, l'une des plus étudiées et ce malgré le manque de stratégie régionale concernant l'analyse scientifique des découvertes archéologiques, la préservation et les services de communication. Il existe, dans la région, d'excellents centres de recherche (dont certains sont partenaires du projet) ainsi que des projets émergents en matière d'infrastructures de recherche. Cependant, la coordination et les politiques de recherche font souvent défaut, avec comme inconvénients, la dispersion des efforts, le manque de concertation, d'interopérabilité, et, d'une manière plus générale, les opportunités manquées de collaboration entre les différentes institutions de recherche. La région, par ailleurs, souffre d'un déficit en ressources scientifiques et techniques tels que les laboratoires de chimie ou physique appliqués à l'archéologie, les centres de communication multimédia, les bibliothèques numériques etc. Ceci implique que les analyses et la compilation informatique des données doivent souvent se faire en dehors et loin de la région.

Dans ce contexte, le Cyprus Institute (www.cyi.ac.cy) a inauguré le Centre de Recherche de Science et Technologie pour l'Archéologie (STARC), destiné à devenir une ressource scientifique et technologique importante pour l'archéologie régionale et pour les communautés au service du patrimoine. Il est important de s'assurer que, dès les premières étapes de configuration et définition de plans d'action, STARC est adapté aux besoins et aux demandes de ces communautés. Son développement s'intégrera dans des stratégies régionales et européennes de construction d'infrastructures de recherche.

STACHEM est constitué d'un consortium de partenaires ayant les plus hauts niveaux scientifique et technique en rapport avec les objectifs du projet. Le but de STACHEM est de contribuer à une stratégie régionale de coordination des infrastructures de recherche dédiées aux sciences appliquées à l'archéologie et au patrimoine numérique de la Méditerranée Orientale. Simultanément, STACHEM soutient et justifie les orientations de STARC, en s'assurant que celui-ci s'inscrit parfaitement une stratégie étroitement liée aux besoins de la région et intégrée dans le patrimoine archéologique et numérique Euro-Méditerranéen.









Les aboutissements du projet STACHEM incluront :

- des propositions d'activités trans-nationales fondées sur l'exploration des synergies potentielles
- une évaluation des besoins
- des directives pour une bonne pratique
- et des orientations pour développement d'infrastructures nouvelles.

Le projet STACHEM impliquera la création d'une communauté d'utilisateurs grâce à des séminaires périodiques, des écoles d'été ou des stages de formation continue. Par ailleurs, outre ses apports aux niveaux régional et européen, le projet aura un impact au niveau chypriote pour les stratégies à moyen ou long terme émanant des institutions impliquées dans le projet et leurs partenaires. Par conséquent, ce projet donne à STARC l'opportunité de nouveaux développements et collaborations en relation avec ses objectifs initiaux.

Il permettra plus généralement aux communautés en rapport avec l'archéologie et le patrimoine de la région de définir une stratégie régionale de coordination, ce qui est l'un des objectifs essentiels de ce projet. De plus, plutôt que de se limiter aux constats théoriques, les contributions de STACHEM seront testées par une implémentation construite entre STARC et les autres partenaires.

STACHEM : Partenaires du projet

Partenaire	Acronyme	Site internet
 Institut de Chypre)	Cyl	www.cyi.ac.cy
 Unité de Recherche en Archéologie, Université de Chypre	UCY- ARU	www.ucy.ac.cy/ema
 Centre National de la Recherche Scientifique – Laboratoire du Centre de Recherche et de Restauration des musées de France	CNRS - LC2RMF	www.c2rmf.fr
 Centre de Recherche « ATHENA », Institut Technologique Culturel et Educationnel	CETI	www.ceti.gr
 Institut d'Archéologie Nautique à l'Université A&M au Texas	INA	www.inadiscover.com
 Ministero per i Beni e le Attività Culturali	MIBAC	www.beniculturali.it
 University of Athens, Department of Archaeology	UoA	http://archaeology.arch.uoa.gr
 Institut Weizmann, Centre Kimmel pour les Sciences appliquées à l'Archéologie	Weizmann	www.weizmann.ac.il

