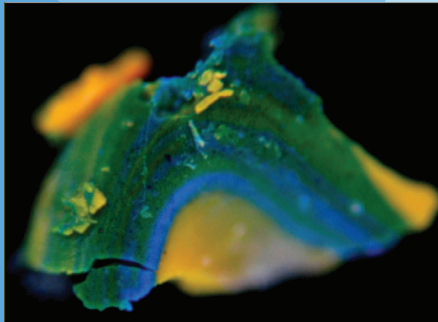
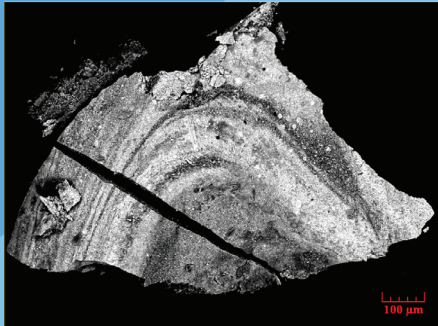


STACHEM
Επιστήμη και Τεχνολογία για την Αρχαιολογία και
την Πολιτιστική Κληρονομιά στην Ανατολική Μεσόγειο



Ένα έργο του Εβδόμου Προγράμματος - Πλαισίου της Ευρωπαϊκής Ένωσης, ειδικό πρόγραμμα Ικανότητες, τομέας Ερευνητικές Υποδομές



Το STACHEM θα συμβάλλει στην ανάπτυξη ενός περιφερειακού στρατηγικού σχεδίου για ερευνητικές υποδομές αφιερωμένες στις αρχαιολογικές επιστήμες και την ψηφιακή πολιτιστική κληρονομιά στον χώρο της Ανατολικής Μεσογείου

Επικοινωνία

Συντονιστής του έργου: Prof. Franco Niccolucci, f.niccolucci@cyi.ac.cy

Επιστημονικός υπεύθυνος: Dr. Kirsi Lorentz, k.o.lorentz@cyi.ac.cy

Ερευνητικό Κέντρο Επιστήμης και Τεχνολογίας για την Αρχαιολογία

(The Science and Technology in Archaeology Research Center),

Ινστιτούτο Κύπρου (The Cyprus Institute), Κτήριο Guy Ourisson,

Τ. Θ. 27456, Λευκωσία 1645, Κύπρος

Τηλ: +357 22208600, **Fax:** +357 22208625

www.cyi.ac.cy, http://starc.cyi.ac.cy/stachem



Το έργο STACHEM χρηματοδοτείται από την Ευρωπαϊκή Επιτροπή στο πλαίσιο του Εβδόμου Προγράμματος - Πλαισίου της Κοινότητας (Αριθμός Έργου 228130). Το περιεχόμενο αυτού του φυλλαδίου αντικατοπτρίζει μόνο τις προσωπικές απόψεις των συγγραφέων και η Κοινότητα δεν ευθύνεται για οποιαδήποτε πιθανή χρήση των πληροφοριών που περιέχονται σε αυτό.

STACHEM: Αρχές και στόχοι του έργου

Η περιοχή της Ανατολικής Μεσογείου, συμπεριλαμβανομένης της Ελλάδας, της Μικράς Ασίας, της Κύπρου, της Μέσης Ανατολής και της Αιγύπτου είναι ίσως μία από τις πλουσιότερες περιοχές στον κόσμο όσον αφορά στην αρχαιολογική κληρονομιά, και αναμφισβήτητα μία από τις περισσότερο μελετημένες. Ωστόσο η επιστημονική ανάλυση των ευρημάτων και οι προσφερόμενες υπηρεσίες για την τεκμηρίωση, τη συντήρηση και την προβολή αυτών στερούνται μιας περιφερειακής στρατηγικής. Στην περιοχή υπάρχουν βέβαια άριστα ερευνητικά κέντρα (ορισμένα εκ των οποίων συμμετέχουν στην παρούσα σύμπραξη) και συγκεκριμένα παραδείγματα προηγμένων ερευνητικών υποδομών, αλλά λείπουν πραγματικά ο συντονισμός και μία κοινή πολιτική. Το γεγονός αυτό έχει αρκετές δυσμενείς επιπτώσεις, όπως την επανάληψη παρόμοιων ερευνητικών προσπαθειών, την έλλειψη διαλειτουργικότητας σε επίπεδο δεδομένων και γενικότερα ένα πλήθος χαμένων ευκαιριών για τη συνεργασία μεταξύ ερευνητικών ιδρυμάτων. Επιπλέον, είναι εμφανής η έλλειψη επιστημονικών και τεχνολογικών πόρων, όπως εξειδικευμένων εργαστηρίων εφαρμοσμένης χημείας και φυσικής για την αρχαιολογία, κέντρων πολυμεσικής επικοινωνίας, ψηφιακών βιβλιοθηκών κ.λπ., με αποτέλεσμα πολύ συχνά η διεξαγωγή αναλύσεων και η επεξεργασία των δεδομένων να γίνονται σε χώρους που βρίσκονται μακριά από αυτή την περιοχή.









Σε αυτό το πλαίσιο, το Ινστιτούτο Κύπρου (The Cyprus Institute) (www.cyi.ac.cy) ίδρυσε το Ερευνητικό Κέντρο Επιστήμης και Τεχνολογίας για την Αρχαιολογία (The Science and Technology for Archaeology Research Center – STARC) το οποίο έχει σχεδιαστεί για να λειτουργήσει ως σημαντικός επιστημονικός και τεχνολογικός φορέας για τις επιστημονικές κοινότητες της αρχαιολογίας και της πολιτιστικής κληρονομιάς της περιοχής. Είναι συνεπώς απαραίτητο να εξασφαλιστεί από τα πρώτα στάδια σχεδιασμού και προγραμματισμού, να είναι το STARC προσαρμοσμένο στις ανάγκες και τις απαιτήσεις αυτών των χώρων του πολιτισμού, και η ανάπτυξή του να είναι ενσωματωμένη στις Ευρωπαϊκές και περιφερειακές στρατηγικές για την ανάπτυξη των ερευνητικών υποδομών στα σχετικά πεδία.

Το έργο STACHEM υλοποιείται από μία κοινοπραξία φορέων που αντιπροσωπεύουν το υψηλότερο επίπεδο επιστημονικής και τεχνολογικής εξειδίκευσης και εμπειρίας στα πεδία ενδιαφέροντος που αναφέρθηκαν παραπάνω. Στόχος του έργου είναι να συμβάλει στη δημιουργία ενός περιφερειακού στρατηγικού σχεδίου για ερευνητικές υποδομές αφιερωμένες στις αρχαιολογικές επιστήμες και την ψηφιακή πολιτιστική κληρονομιά της Ανατολικής Μεσογείου και παράλληλα να υποστηρίξει και να συμπληρώσει τη διαδικασία σχεδιασμού και αναπτυξιακού προγραμματισμού του STARC, διασφαλίζοντας ότι θα συμβαδίζει με την προαναφερθείσα στρατηγική και ότι θα είναι απόλυτα εναρμονισμένη με τις ανάγκες της περιοχής και ενσωματωμένη στο Ευρω-Μεσογειακό περιβάλλον των αρχαιολογικών επιστημών και της ψηφιακής πολιτιστικής κληρονομιάς.

Τα αποτελέσματα του έργου STACHEM θα περιλαμβάνουν προτάσεις για συνδυασμένες, διακρατικές δραστηριότητες, με σκοπό τη διερεύνηση πιθανών ευκαιριών εποικοδομητικής

συνεργασίας και σύμπραξης, καθώς και μία αποτίμηση των υπαρχουσών αναγκών με γνώμονα τις απαιτήσεις των χρηστών, οδηγίες καλής πρακτικής και κατευθυντήριες γραμμές για την περαιτέρω ανάπτυξη κατάλληλων υποδομών. Η διαδικασία θα περιλαμβάνει τη δημιουργία μίας κοινότητας χρηστών, με περιοδικά σεμινάρια για τη διαρκή παρακολούθηση των τάσεων και ενημέρωση. Εκτός από τα οφέλη τόσο σε Ευρωπαϊκή κλίμακα όσο και ειδικά στον χώρο της Ανατολικής Μεσογείου, το έργο θα έχει θετικό αντίκτυπο και σε εθνικό επίπεδο για τη βραχυπρόθεσμη αλλά και τη μακροπρόθεσμη στρατηγική των εμπλεκόμενων ιδρυμάτων και των συνεργατών τους. Το έργο συνεπώς, προσφέρει μία μοναδική ευκαιρία για το σχεδιασμό και τον αναπτυξιακό προγραμματισμό του STARC έτσι ώστε να ενσωματώσει σημαντικά συμπεράσματα από διάφορες μελέτες σχετικές με την ανάπτυξη του, και γενικότερα για τις επιστημονικές κοινότητες της αρχαιολογίας και της πολιτιστικής κληρονομιάς στην περιοχή ώστε να προχωρήσουν σε ένα περιφερειακό στρατηγικό σχέδιο. Η συνεισφορά σε ένα τέτοιο σχέδιο είναι ένας ουσιαστικός στόχος του έργου και που δεν θα περιοριστεί σε κάποιες θεωρητικές μόνο προτάσεις, αλλά η συμβολή του STACHEM θα ελεγχθεί μέσα από μία ενσωματωμένη διαδικασία εφαρμογής που αφορά στο STARC και τους υπόλοιπους συνεργάτες.

STACHEM: Συμμετέχοντες φορείς

Φορέας	Συντομογραφία	Ηλεκτρονική διεύθυνση
 THE CYPRUS INSTITUTE Ινστιτούτο Κύπρου (συντονιστής)	Cyi	www.cyi.ac.cy
 Μονάδα Αρχαιολογικής Έρευνας – Πανεπιστήμιο Κύπρου	UCY- ARU	www.ucy.ac.cy/ema
 Εθνικό Κέντρο για την Επιστημονική Έρευνα – Εργαστήριο του Κέντρου Έρευνας και Αποκατάστασης των Μουσείων της Γαλλίας	CNRS - LC2RMF	www.c2rmf.fr
 Ινστιτούτο Πολιτιστικής και Εκπαιδευτικής Τεχνολογίας / «Αθηνά» Ε.Κ.	CETI	www.ceti.gr
 Ινστιτούτο Ενάλης Αρχαιολογίας – Πανεπιστήμιο Texas A&M	INA	www.inadiscover.com
 Υπουργείο Πολιτισμού της Ιταλίας	MIBAC	www.beniculturali.it
 Πανεπιστήμιο Αθηνών, Τμήμα Αρχαιολογίας	UoA	http://archaeology.arch.uoa.gr
 Ινστιτούτο Weizmann, Κέντρο Kimmel για την Αρχαιολογική Επιστήμη	Weizmann	www.weizmann.ac.il